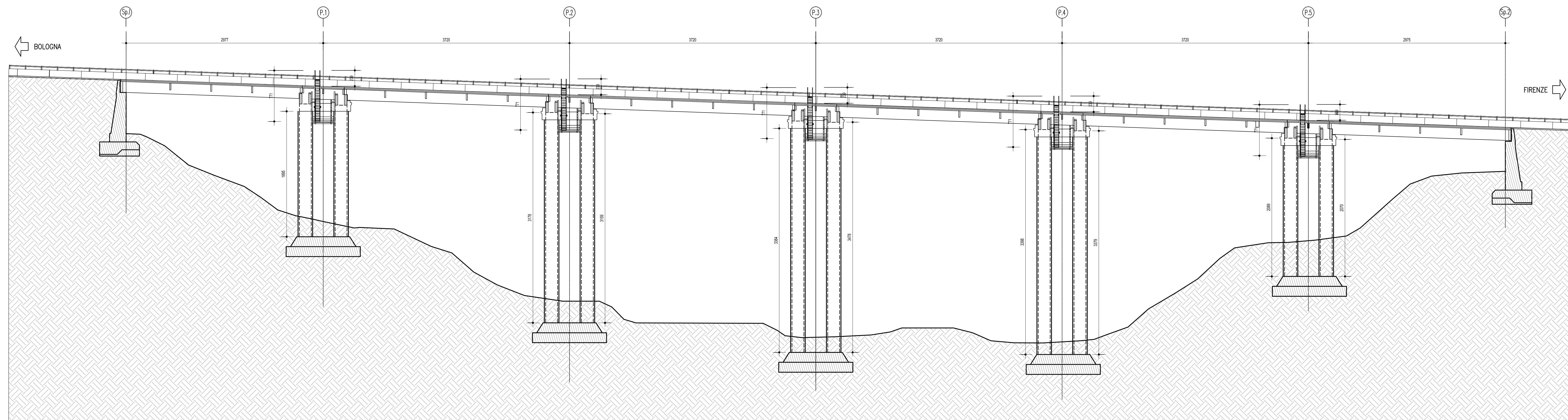
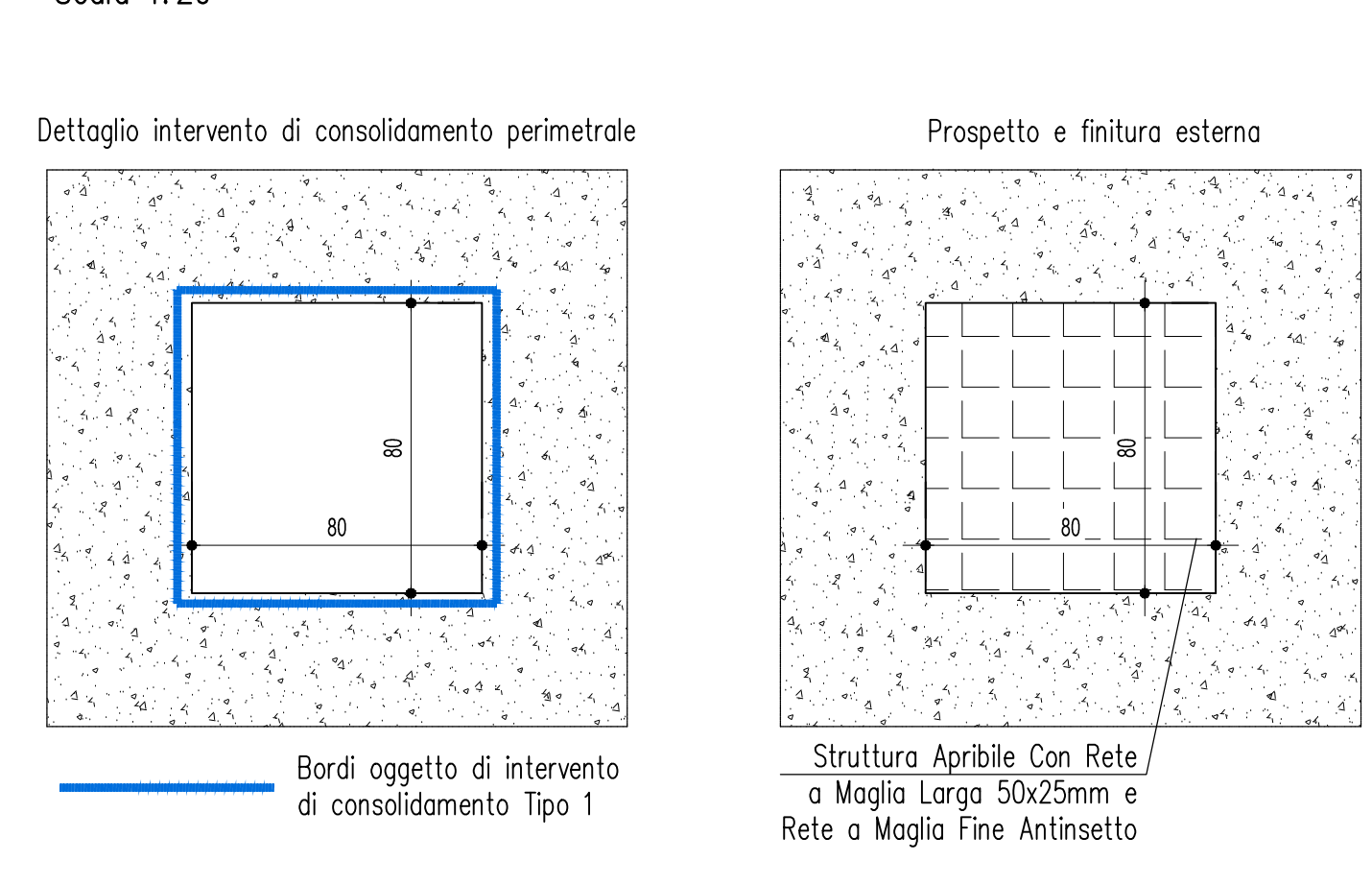


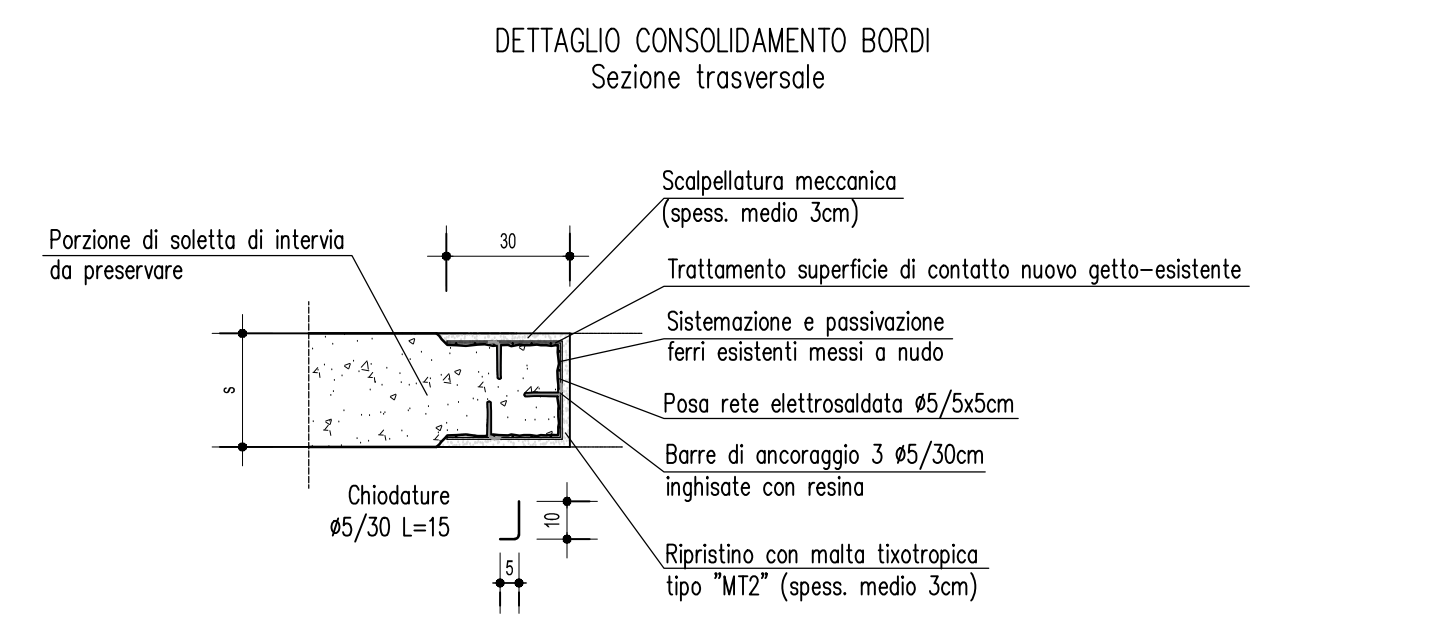
**Sezione Longitudinale in Asse Viadotto**  
Scala 1:250



**Passi d'Uomo da Aprire ad intradosso pulvino**  
Scala 1:20

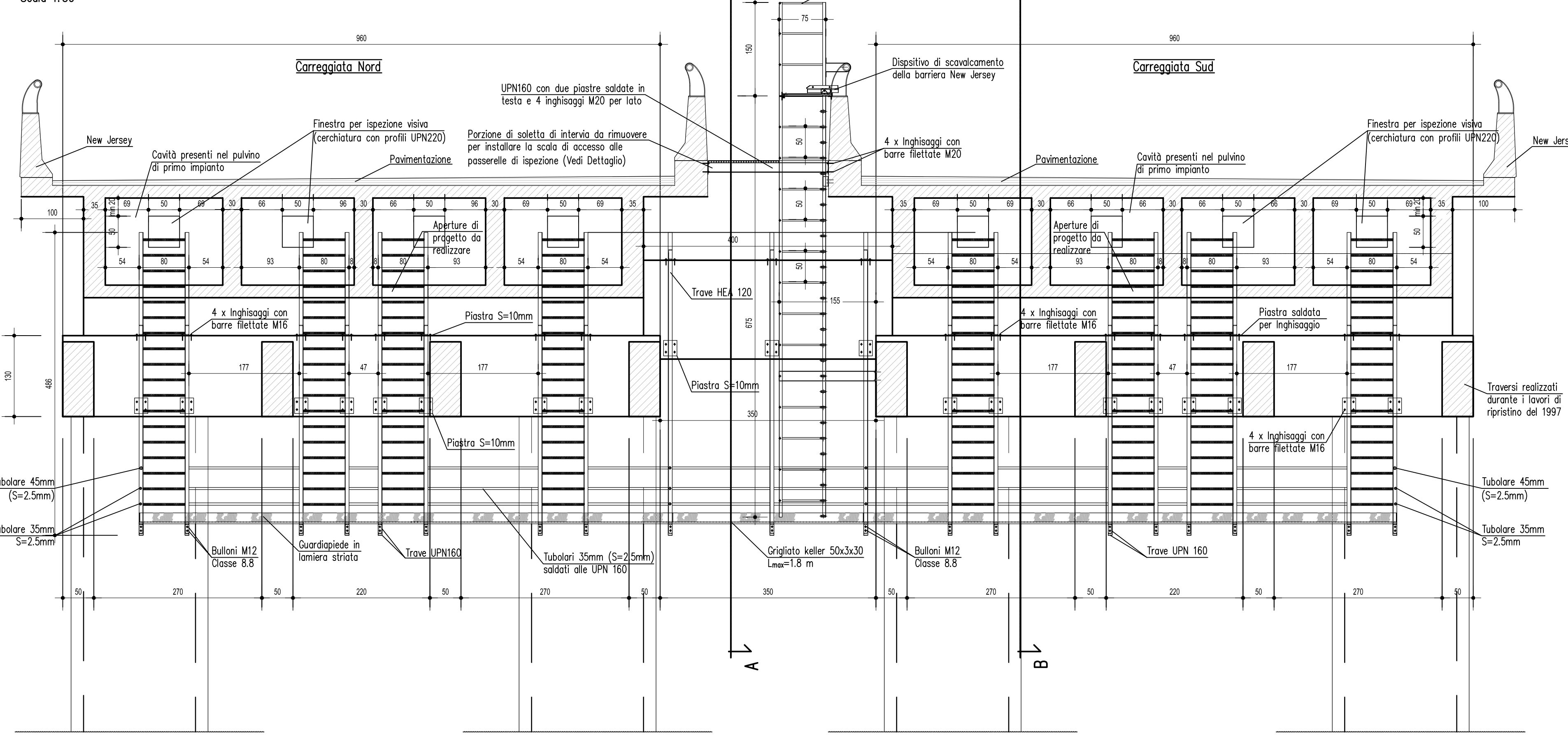


**Dettaglio Intervento Tipo 1**  
Finitura Testata Soletta di Intervento da Preservare e Passi d'uomo ad intradosso pulvino  
Scala 1:20

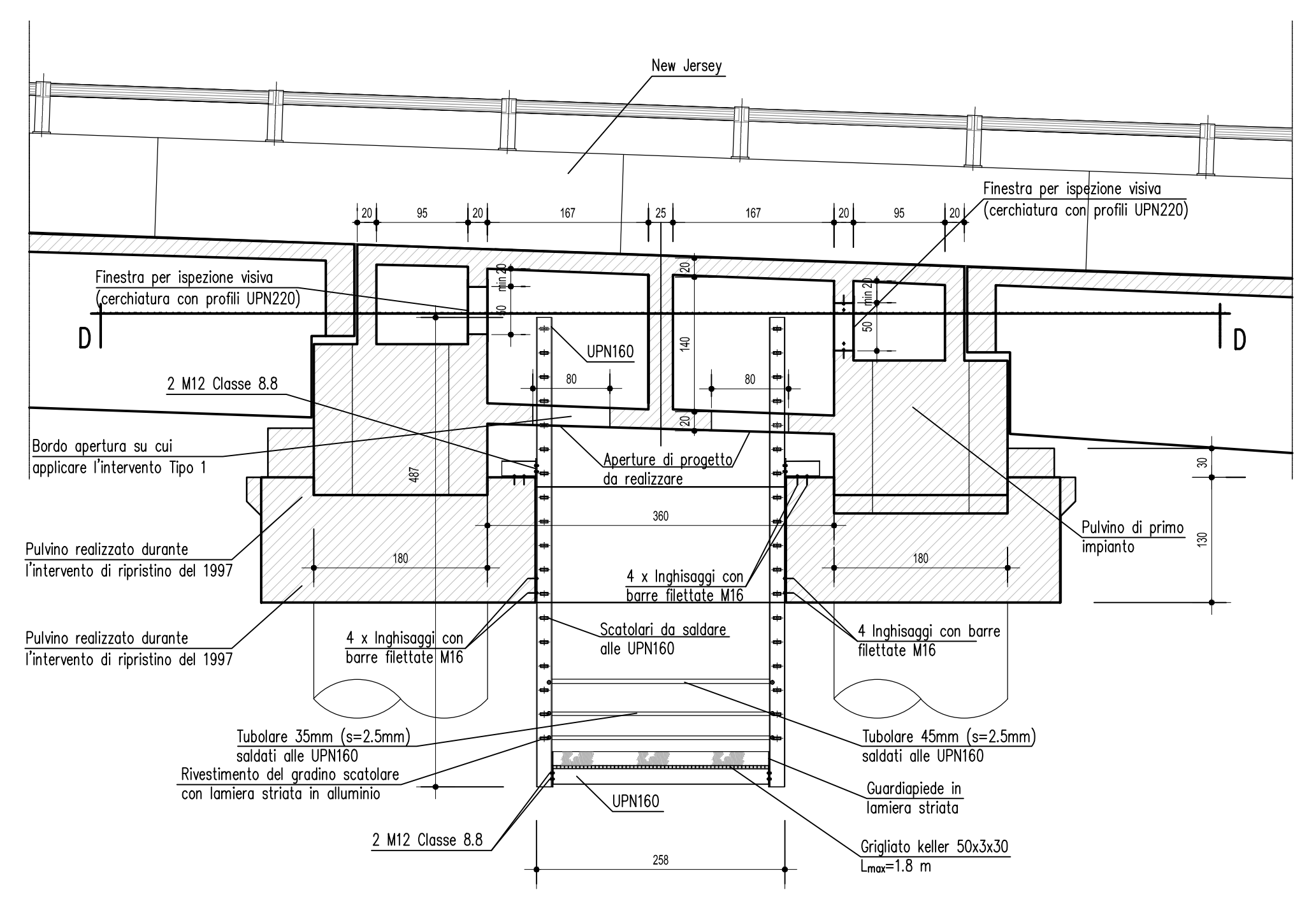


- CARATTERISTICHE DEI MATERIALI**
- Acciai per carpenterie metalliche laminati in forma di profilati cavi del tipo S335J0H (ex S100) rispondenti alle norme EN 10210-1 (profilati cavi finiti a caldo) EN 10219.1 (profilati cavi saldati formati a freddo) e per profili a sezione aperta del tipo S355J0 (ex S10C) rispondenti alle norme UNI EN 10025-2.
  - Acciai per accessori metallici del tipo S355J0 (ex S10C) rispondenti alle norme UNI EN 10025-2.
  - Tirafondi costituiti da barre filettate in acciaio di caratteristiche di resistenza non inferiore alla classe 8.8 UNI EN 898 parte 1 (riferimento UNI 5712) con dati di classe 8 secondo UNI EN 20898 PARTE II (riferimento UNI 5713).
  - Bulloni ad alta resistenza per le unioni acciaio-acciaio conformi alle caratteristiche dimensionali alle UNI EN ISO 4016:2002 e UNI 5592:1968 appartenenti alle classi 8.8 (vite) e 8 (dado) della norma UNI EN ISO 898-1:2001.
  - Tirafondi costituiti da ancoraggi chimici classe 5.8 per formati M8-M24 e classe acciaio 8.8 per formati M27-M59, ISO 898 T1 con resina (resina di metacrilato uretanico - esente da stirene, agenti indurenti, sabbie di quarzo o corindone, fiata in laminato plastico) in acciaio inossidabile.
  - Saldature ad arco elettrico secondo la Norma UNI EN ISO 4063:2001.
  - Zincatura a caldo rispondente alle indicazioni delle norme UNI 5744.

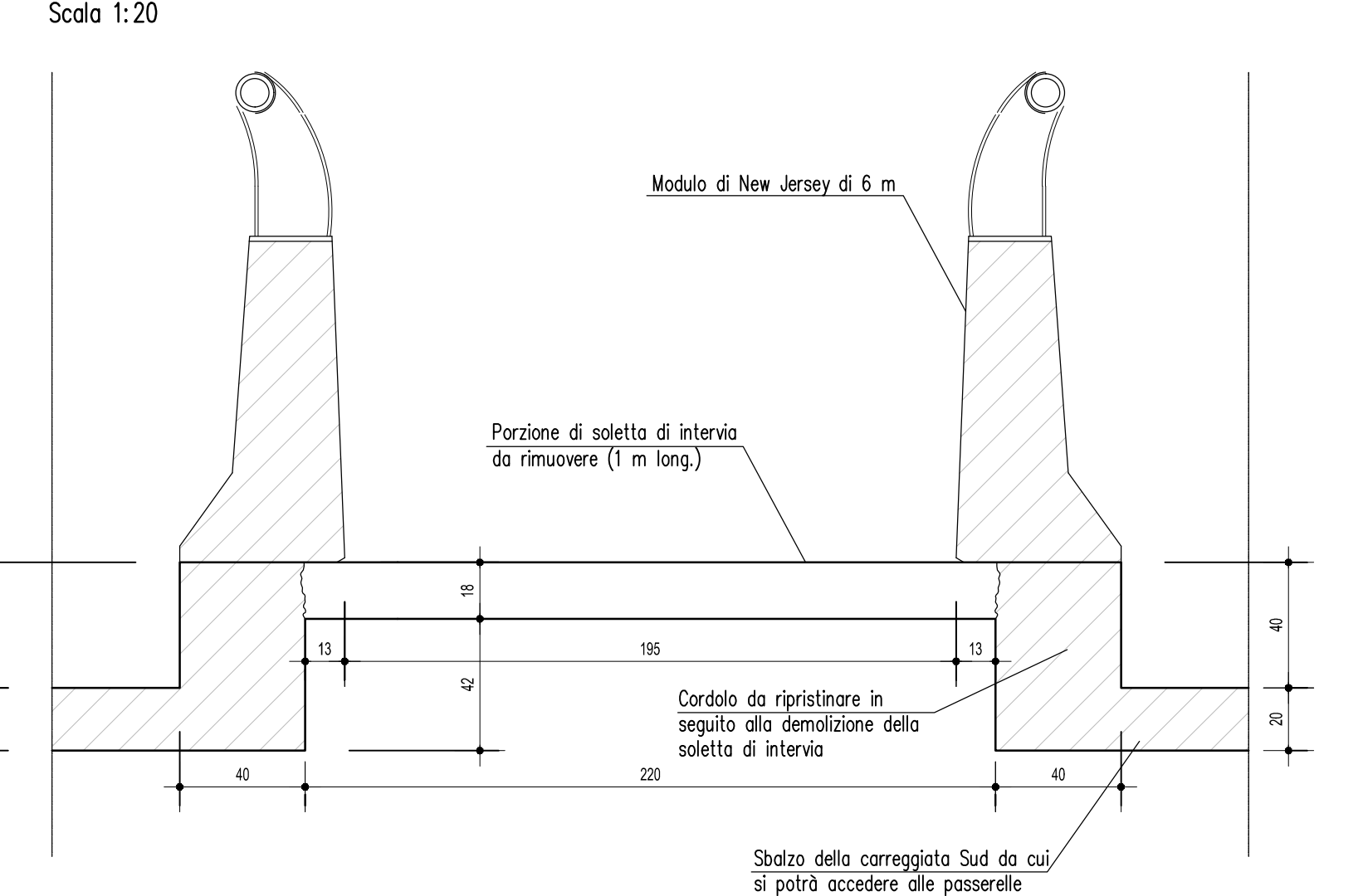
**Sezione Trasversale Tipo su Pila**  
Scala 1:50



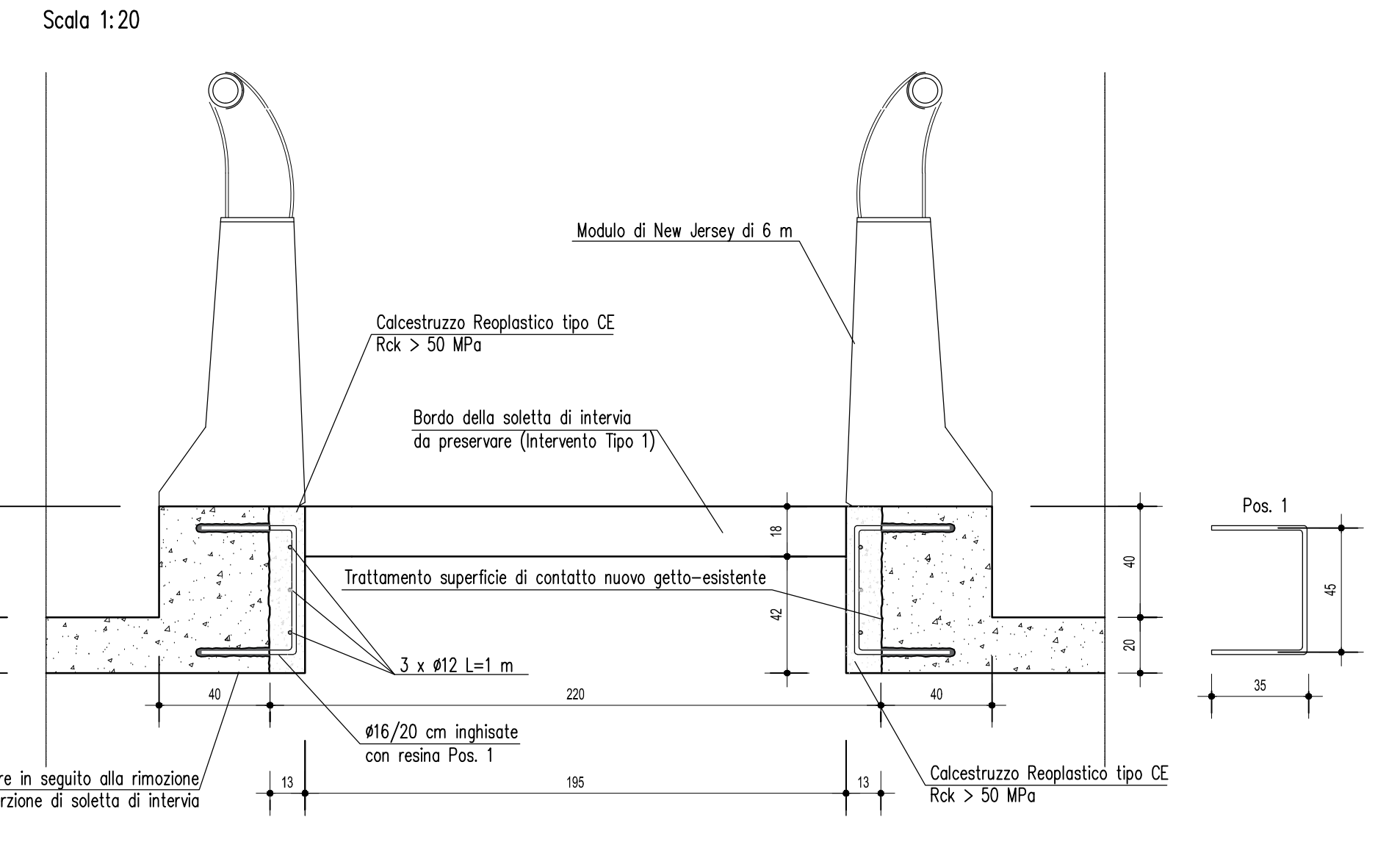
**Sezione Longitudinale Tipo su Pila - Sez. B-B**  
Scala 1:50



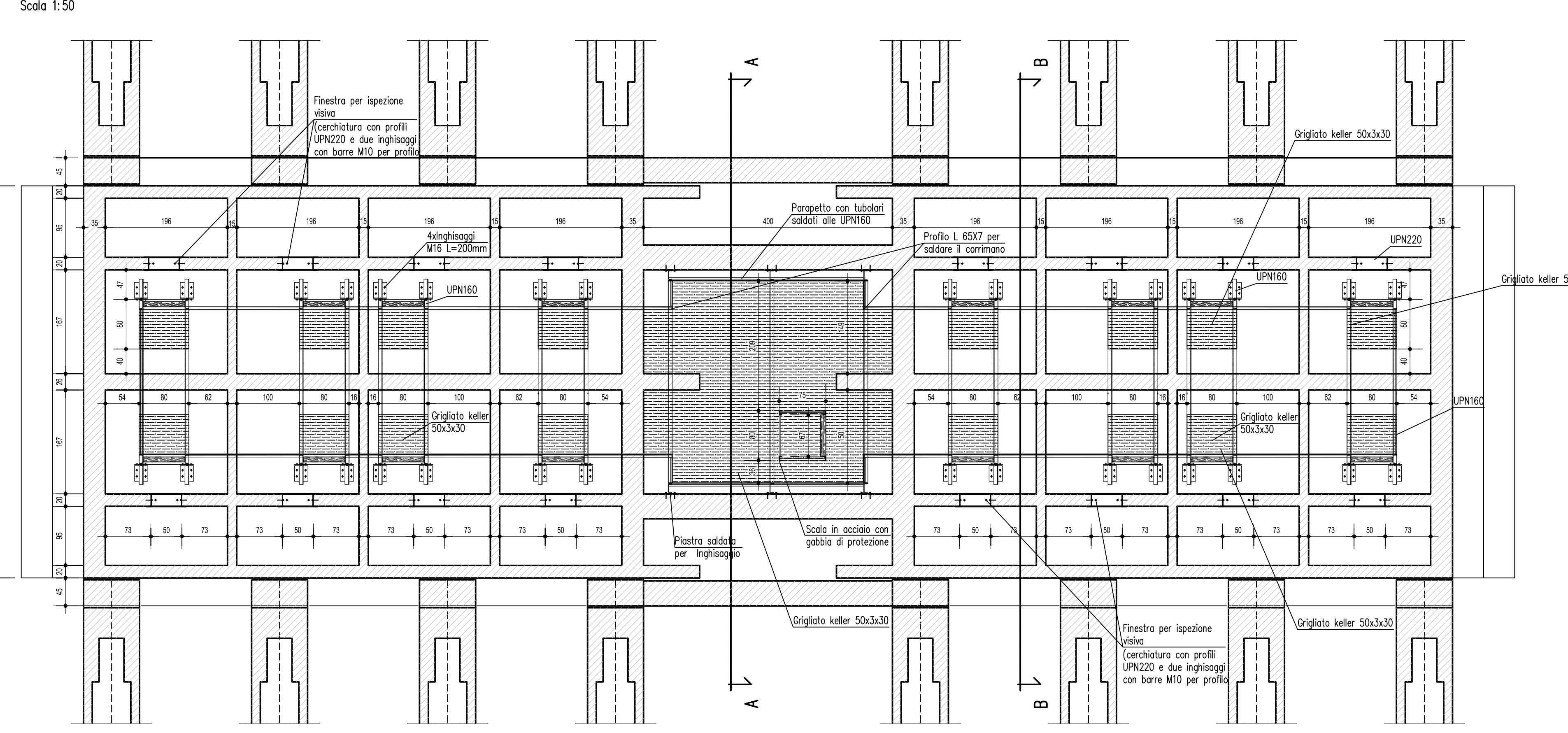
**Dettaglio Demolizione Porzione di Soletta di Intervento**  
Scala 1:20



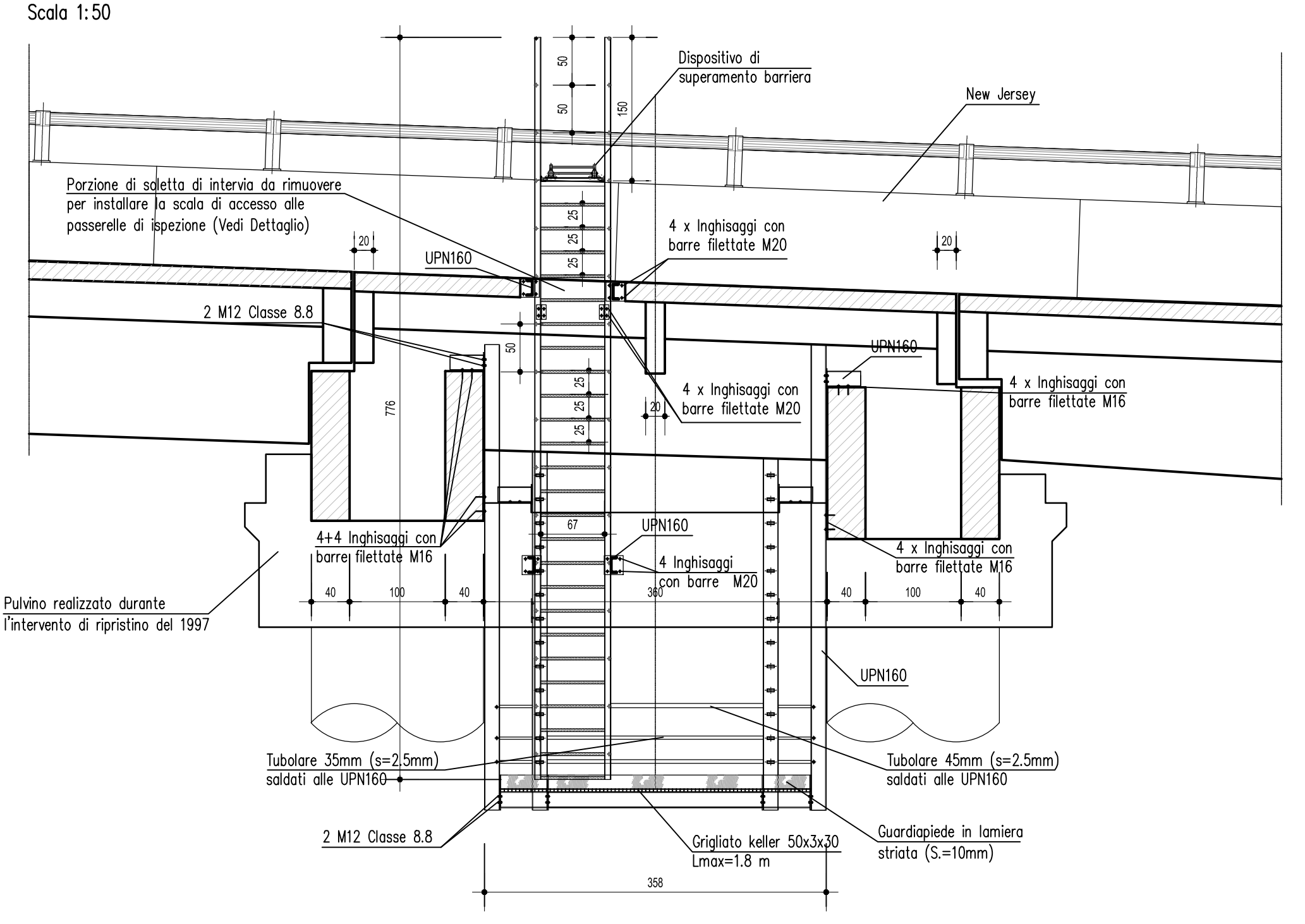
**Dettaglio Intervento Tipo 2 - Ricostruzione del Cordolo**  
Scala 1:20



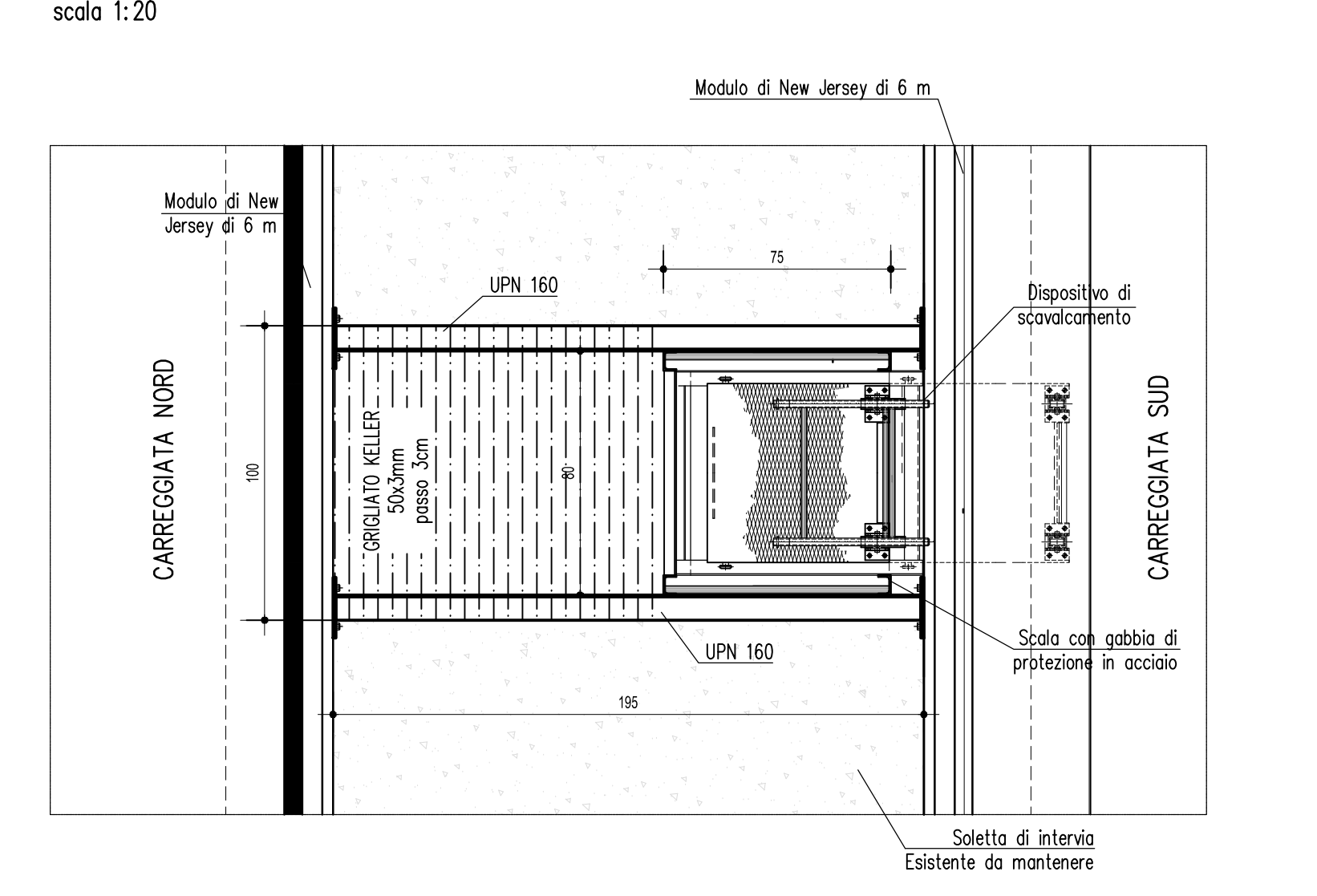
**Sezione Tipo su Pulvino - Sez. D-D**  
Scala 1:50



**Sezione Longitudinale Tipo su Pila - Sez. A-A**  
Scala 1:50



**Pianta Tipo Pianerottolo di ripristino a quota soletta di intervia**  
scala 1:20



SI FA ORRUBO ALL'IMPRESA DI VERIFICARE IN CANTIERE L'ESATTA GEOMETRIA DEGLI ELEMENTI IN CARPENTERIA METALLICA

**autostrade** // per l'italia

**AUTOSTRADA (A1) : MILANO-NAPOLI**  
TRATTO : VADO - FIRENZE NORD  
INTERVENTI DI RIPRISTINO  
DEL VIADOTTO RAGNAIA,  
OPERA 1826 - progr.km 272+216

**PROGETTO ESECUTIVO**

- Ripristino e protezione dei calcestruzzi
- Sostituzione di apparecchi di appoggio
- Adeguamento accessibilità per ispezionabilità pilvini

**SCALETTE E PASSI D'UOMO**

TAVOLA 1 di 2

<b>IL RESPONSABILE PROGETTAZIONE SPECIALE</b> Ing. Luciano Bernardini Ord. Ingg. Anzani N. 541 RESPONSABILE UFFICIO PCM		<b>IL RESPONSABILE INTENDITORE PRESSIONI SPEDIMENTICHE</b> Ing. Massimiliano Giordani Ord. Ingg. Milano N. 20746 RESPONSABILE DIREZIONE Esercizio a nuove Alitalia		<b>IL DIRETTORE TECNICO</b> Ing. Massimiliano Giordani Ord. Ingg. Milano N. 20746 RESPONSABILE DIREZIONE Esercizio a nuove Alitalia	
INFORMAZIONE PROGETTO		CODICE IDENTIFICATIVO		INFORMAZIONE CLIENTE	
Codice Commessa		Aut. Fin.		Aut. Fin.	
510177-299PE		STR-010-1		Vista	
PROGETTO MANAGER		SUPPORTO SPECIALISTICO		REVISIONI	
spea		spea		1. 01/01/2018	
Atlantis		Atlantis		2. 01/01/2018	
VISTO DEL COMMITENTE		autostrade // per l'italia			